

# Rodas / Rodízios

## RODA NYLON Ø50



Código	A	B	C	D	E	F	G	H
<b>RD50EN.BR</b>	ø 50	56	50,5	ø 11	54	36	18,5	69
<b>RD50EN.C</b>	ø 50	56	50,5	ø 11	54	36	18,5	69

## RODA NYLON Ø65



Código	A	B	C	D	E	F	G
<b>DRH+GPB</b>	ø 65	68	22	ø 11	45	22	11

## RODA NYLON Ø50

Rasto macio



Código	A	B	C	D	E	F	G	H
<b>DRGD+GPB</b>	ø 50	56	50,5	ø 11	54	36	18,5	69

## RODA NYLON Ø65

Rasto macio



Código	A	B	C	D	E	F	G
<b>DRHD+GPB</b>	ø 65	68	22	ø 11	45	36	11

## RODA NYLON Ø50

Cromada



Código	A	B	C	D	E	F	G	H
<b>DRGC+GPB</b>	ø 50	56	50,5	ø 11	54	36	18,5	69

# Rodas / Rodízios



Pos.	Ref.	Descrição
01	RD50T	Rodízio 50 com travão
02	RD50RM	Rodízio rasto macio
03	RD50	Rodízio 50
04	RD42	Rodízio 42
05	RD42C	Rodízio 42 cinza
06	RD34	Rodízio 34
07	PT	Pater
08	PLAS	Perno plástico
09	C4F	Chapa de 4 furos
10	M8	Perno M8
11	M10	Perno M10
12	EN	Perno encaixe
13	RD80M 10 C+P	Rod. a 80 cinza + preto
14	RD80M 10T C+P	Rod. a 80 c/travão cinza + preto

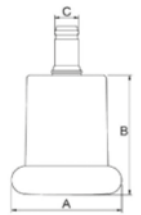
## PATER CROMADO Ø50



Código	A	B	C	D	E
GLISC+GPB	ø 50	32	ø 36	ø 11	15

## PATER NYLON Ø50

Pé cilíndrico



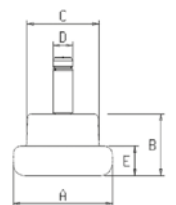
Código	A	B	C
GLICI+GPB	ø 44	58	ø 11

## PATER PP Ø50



Código	A	B	C	D	E
PTEN	ø 50	30	ø 50	ø 11	10

## PATER NYLON Ø50



Código	A	B	C	D	E
GLIS+GPB	ø 50	32	ø 36	ø 11	15